



Verfahren Hubschrauber

Formel 1 Grand Prix Spielberg 2023
29.06. – 02.07.2023



Wucher Helicopter GmbH
Hans-Wucher-Platz 1
6713 Ludesch, Austria
Tel.: +43 (0)55 50 38 80-0
Fax: +43 (0)55 50 38 80-306
helicopter@wucher.at
www.wucher.at



INHALTSVERZEICHNIS

1. Allgemeines	S. 3
2. Genehmigungsverfahren	S. 4
3. Öffnungszeiten des Außenlandegeländes	S. 5
4. Regelungen Hubschrauberflugverkehr	S. 5
5. An- Abflug und Groundverfahren	S. 5 - 9
6. Regelungen am Außenlandegelände	S. 10 -11
7. Ansuchen	S. 12
8. Anhänge - Kartenmaterial	S. 13 - 19



1. Allgemeines

Hubschrauber Außenlandegelände FLATSCHACH

Für das Rennen auf dem Red Bull Ring in Spielberg ist ein temporäres Außenstart- und Außenlandegelände für Hubschrauber eingerichtet.

Um das Außenlandegelände anfliegen und benützen zu dürfen, benötigt jedes Luftfahrtunternehmen einen gültigen Außenlandebescheid des Bundeslandes Steiermark und eine Benutzungsbewilligung des Außenlandeplatzbetreibers Firma Wucher Helicopter GmbH.



Die Beantragung des Außenlandebescheides für das Land Steiermark wird nach Antrag durch den Außenlandeplatzbetreiber (Firma Wucher Helicopter) für den Antragsteller durchgeführt.

Dieser Bescheid ist kostenpflichtig und wird dem Antragsteller in Rechnung gestellt. Nach Einlangen der Kosten erfolgt die Übermittlung der Genehmigung.

Das Außenlandegelände darf ausschließlich dem Umfang, der im Antrag gemachten Angaben genutzt werden, d. h. die Anzahl der genehmigten Landungen werden auf die im Antrag gestellten Landungen begrenzt.

Mit Erteilung der Benutzungsbewilligung ist die Nutzung des Geländes erlaubt. Möchte der Antragsteller / Hubschrauberoperator mehr Landungen als zunächst beantragt durchführen, so sind diese zusätzlichen Landungen melde- und genehmigungspflichtig. Diese zusätzlichen Landungen sind unverzüglich dem Außenlandeplatzbetreiber bekannt zu geben, um ein Genehmigungsverfahren einleiten zu können.

2. Genehmigungsverfahren

-  Antrag bei Außenlandeplatzbetreiber mittels des im Anhang beigefügten Formulars einreichen.
-  Die Bezahlung der Antragskosten, Lande- und Parkgebühren erfolgt nach dem Event und wird gesondert abgerechnet.



Wucher Helicopter GmbH
Hans-Wucher-Platz 1
6713 Ludesch, Austria
Tel.: +43 (0)55 50 38 80-0
Fax: +43 (0)55 50 38 80-306
helicopter@wucher.at
www.wucher.at



3. Öffnungszeiten des Außengeländes FLATSCHACH

Während der Veranstaltungstage werden die Öffnungszeiten wie folgt festgelegt:

Freitag, (30.06.2023)	0600 UTC – 1800 UTC
Samstag, (01.07.2023)	0600 UTC – 1800 UTC
Sonntag, (02.07.2023)	0600 UTC – 1900 UTC

Aus **Lärminderungsgründen** sind An- und Abflüge zum/aus dem Hubschrauber Außenlandegelände FLATSCHACH **an allen oben angeführten Tagen** zwischen **1000 UTC – 1100 UTC** weitestgehend zu vermeiden.

4. Regelungen des Hubschrauberflugverkehrs

Die Verfahren für den Flugbetrieb in den militärisch reservierten Bereichen ZELTWEG siehe AIP SUP 046/23

- ✈ Den Anweisungen der Militärflugleitung ZELTWEG bzw. des Flugbetriebsleiters (TRA RED BULL RING) ist unbedingt Folge zu leisten.
- ✈ An- und Abflüge erfolgen nach den im Anhang befindlichen Verfahren.
- ✈ Wenn nicht durch die Militärflugleitung ZELTWEG („**ZELTWEG TWR**“) bzw. durch den Flugbetriebsleiter (TRA RED BULL RING) („**HELI OPERATIONS**“) über Flugfunk etwas anderes angeordnet wird, sind die An- und Abflugwege einzuhalten.
- ✈ Alle An- und Abflüge zum Außenlandegelände sind so zu wählen, dass jederzeit eine sichere Autorotationslandung durchgeführt werden kann, ohne Dritte zu gefährden.
- ✈ Das Überfliegen des Red Bull Ringes ist grundsätzlich verboten. (siehe **NO FLYING ZONE**)

5. An- und Abflugverfahren TRA RED BULL RING

(siehe AIP SUP 046/23)

Alle Hubschrauber im Fluge haben innerhalb der MCTR ZELTWEG die Landescheinwerfer einzuschalten.

FLUPPLANAUFGABE

- ✈ **Flugplanaufgabe für Hubschrauber**
Hubschrauber, die auf Landeplätzen innerhalb der MCTR ZELTWEG landen und starten, haben für alle Flüge einen Flugplan vor dem Flug abzugeben.



Wucher Helicopter GmbH
Hans-Wucher-Platz 1
6713 Ludesch, Austria
Tel.: +43 (0)55 50 38 80-0
Fax: +43 (0)55 50 38 80-306
helicopter@wucher.at
www.wucher.at



- Um sicherzustellen, dass das mil. AIS LOXZ über die erforderlichen Flugplandaten aller beim Event eingesetzten Hubschrauber verfügt, ist der Flugplan für den erstmaligen Inbound zum Hubschrauber Außengelände FLATSCHACH über die Homebase bzw. über Homebriefing aufzugeben.
- Um eine ordnungsgemäße Flugplanauflieferung zu gewährleisten, ist bei diesem Inbound-Plan im **Feld 15** als letzter Punkt **XRBR** (XRBR steht für Red Bull Ring; gemeint ist aber das Hubschrauber Außengelände FLATSCHACH) und im **Feld 16** (Destination) **LOXZ** anzuführen.
- Sollte wider Erwarten ZZZZ und DEST/FLATSCHACH 4712N101445E im Feld 16 bzw. Feld 18 verwendet werden, so ist manuell die Adressierung **LOZZTZX & LOZZPZX** einzufügen.
- Alle weiteren Flüge vom/zum Hubschrauber Außengelände FLATSCHACH während und nach dem Event, sind über mil. AIS LOXZ (+43 (0)50201/52-68630) aufzugeben.
- Bei Flügen zu Außenlandeplätzen sind bei der Flugplanaufgabe die Koordinaten der Landing Sites bekanntzugeben.
- Die Aufgabe von Flugplänen vom/ins Ausland ist über das mil. AIS LOXZ nicht möglich.

Landemeldung, Abflugmeldung

Bei schriftlichen Flugplänen, in denen als Abflugplatz bzw. Zielflugplatz LOXZ angegeben wurde, wird der Flugplan durch die Militärflugleitung ZELTWEG aktiviert bzw. geschlossen, auch wenn der Abflug bzw. Landung auf einem Außenlandeplatz innerhalb der MCTR ZELTWEG durchgeführt wird.

Shuttlebetrieb ist bei Anmeldung bekannt zu geben.

Dabei ist auch die INTSTOP-Zeit (Zeitdauer am Boden, bis der Retourflug wieder gestartet wird) anzugeben. Diese Zeit wird in der EET berücksichtigt.

HUBSCHRAUBERSEKTOR TRA RED BULL RING

Für den Hubschrauberflugbetrieb im Bereich der Rennstrecke ist ein eigener Hubschraubersektor TRA RED BULL RING errichtet:

Seitliche Grenzen:	siehe Karte für Hubschrauberverfahren
Obergrenze:	3000 FT MSL
Untergrenze:	GND
Pflichtmeldepunkte für Einflug:	„N“ und „S“
Pflichtmeldepunkte für Ausflug:	„E“ und „W“

Innerhalb der TRA RED BULL RING wird Fluginformationsdienst durch „**HELI OPERATIONS**“ **FREQ 136,000 MHz** ausgeübt.

Wegen Platzrundenverkehr am Flugplatz in 3500 FT ist die maximale Flughöhe von 3000 FT strikt einzuhalten.



Wucher Helicopter GmbH
 Hans-Wucher-Platz 1
 6713 Ludesch, Austria
 Tel.: +43 (0)55 50 38 80-0
 Fax: +43 (0)55 50 38 80-306
 helicopter@wucher.at
 www.wucher.at



HUBSCHRAUBERANFLÜGE

- ✈ Kontaktaufnahme mit „**ZELTWEG TWR**“ **FREQ 135,375 MHz** min. 3 Min. vor Einflug. Erst nach Aufforderung umschalten auf „**HELI OPERATIONS**“ **FREQ 136,000 MHz**.

Anflüge von Norden über MÖDERBRUGG bzw. ST. MICHAEL:

- ✈ Anflüge von Norden über MÖDERBRUGG bzw. ST. MICHAEL: werden über „A“ und „N“ geführt. Der Einflug in die TRA hat in 3000FT MSL oder darunter zu erfolgen.

Alternative Schlechtwetterflugrouten:

- MÖDERBRUGG – PÖLS – FOHNSDORF – „S“
- KRAUBATH – „N“

Ein- oder Durchflug durch den IFR-SECTOR (siehe Karte für Hubschrauber- verfahren) nur mit Freigabe durch ZELTWEG TOWER.

Anflüge von Süden über OBDACHER SATTEL bzw. GABERL:

- ✈ Anflüge von Süden über OBDACHER SATTEL bzw. GABERL: Weiterflug Richtung WEISSKIRCHEN. Je nach Verkehrssituation: Über ARENA - FOHNSDORF - „S“ oder über LIND - „N“. Weiterflug von ARENA Richtung FOHNSDORF bzw. von LIND Richtung „N“ nur mit expliziter Genehmigung zum Überqueren der verlängerten Pistenmittellinien. Wird diese Freigabe nicht erteilt, so ist über ARENA bzw. LIND in Mindestflughöhe zu halten.
- ✈ Anflüge von Westen über FROJACH bzw. NEUMARKT werden über UNZMARKT, PÖLS; FOHNSDORF, „S“ geführt.
- ✈ Die Piloten werden angewiesen über den Einflugpunkten „S und N“, HELI OPS zu rufen. **Ein selbstständiger Frequenzwechsel ist nicht erlaubt.**

Weiterflug Richtungen:

- ✈ Die ARRIVAL SQUARES sind analog den Pistenrichtungen von „**ZELTWEG TWR**“ angepasst. Man spricht von „ARRIVAL SQUARE RWY 26E/08W“
- ✈ „**HELI OPERATIONS**“, legt die Landereihenfolge zum „ARRIVAL SQUARE RWY 26E/08W“ fest.
- ✈ Schwebeverfahren zu den Ausstiegspositionen 1 – 3 und Abstellpositionen 1 – 17 gemäß Anweisungen „**HELI OPERATIONS**“.



Wucher Helicopter GmbH
Hans-Wucher-Platz 1
6713 Ludesch, Austria
Tel.: +43 (0)55 50 38 80-0
Fax: +43 (0)55 50 38 80-306
helicopter@wucher.at
www.wucher.at



HUBSCHRAUBERABFLÜGE:

- ✈ Kontaktaufnahme mit „**HELI OPERATIONS**“.
- ✈ „**HELI OPERATIONS**“ **FREQ 136,000 MHz** um **„START UP REQUEST“** rufen.
- ✈ Die DEPARTURE SQUARES sind analog den Pistenrichtungen von „**ZELTWEG TWR**“ angepasst. Man spricht von „DEPARTURE SQUARE RWY 26W/08E“.
- ✈ „**HELI OPERATIONS**“, legen die Schwebereihenfolge zum „DEPARTURE SQUARE RWY 26W/08E“ fest.
- ✈ Abflugfreigabe bei „**HELI OPERATIONS**“ für Ausflugrichtung „E“ bzw. „W“ einholen.
- ✈ „**HELI OPERATIONS**“ weist den PIC spätestens über „E“ oder „W“ an, „**ZELTWEG TWR**“ **FREQ 135,375 MHz** zu rufen.
- ✈ Bei Funkverbindungsaufnahme mit **ZELTWEG TWR** meldet der Pilot den Ausflugsunkt aus der TRA und aus der MCTR bzw., wenn sich der Landeplatz innerhalb der MCTR befindet, den Landeplatz. Wird keine Freigabe erhalten ist innerhalb der TRA zu halten.
- ✈ Bei Abflügen von einem Außenlandeplatz innerhalb der TRA RED BULL RING ist eine Genehmigung bei „**HELI OPERATIONS**“ einzuholen.

Abflüge nach Norden:

- ✈ Abflüge nach Norden bzw. ST. MICHAEL über „E“ – HAMMERGRABEN – Richtung „N“ **und** „A“. Innerhalb des HELI TRA max. 3000 FT.

Abflüge nach Süden:

- ✈ Abflüge nach Süden über FROJACH, NEUMARKT, MÖDERBRUGG, GABERL und OBDACH haben grundsätzlich über „W“ zu erfolgen. Weiterflug von FOHNSDORF Richtung ARENA nur mit expliziter Genehmigung zum Überqueren der verlängerten Pistenmittellinien. Wird diese Freigabe nicht erteilt, so ist über FOHNSDORF in Mindestflughöhe zu halten.

An- und Abflugverfahren TRA RED BULL RING (außerhalb der Betriebszeiten der Militärflugleitung ZELTWEG):

(Betriebszeiten Militärflugleitung ZELTWEG siehe AIP SUP 046/23)





- ✈ Die Verfahren **innerhalb der lateralen Grenzen** der TRA bleiben aufrecht.
- ✈ Kontaktaufnahme mit „**HELI OPERATIONS**“ **FREQ 136,000 MHz** min. 3 Min. vor Einflug „N“ oder „S“.



Wucher Helicopter GmbH
Hans-Wucher-Platz 1
6713 Ludesch, Austria
Tel.: +43 (0)55 50 38 80-0
Fax: +43 (0)55 50 38 80-306
helicopter@wucher.at
www.wucher.at



GROUND ABWICKLUNG:

-  Ausstiegspositionen 1 - 3 und Parkposition 1 – 17 werden zugewiesen.
-  Der Schwebegang ist nach den Anweisungen entlang der Bodenmarkierungen durchzuführen. Es ist darauf zu achten, dass keine abgestellten Hubschrauber überflogen werden.
-  Dem Flugbetriebsleiter TRA RED BULL RING ist unbedingt Folge zu leisten.
-  „HELI OPERATIONS“ FREQ 136,000 MHz.

Einweiser:

Den Einweisern auf den Abstellflächen ist Folge zu leisten. Sie sind mit leuchtfarbenen Jacken bekleidet. Für die Sicherheit am jeweiligen Landeplatz ist ein Helfer eingeteilt, der zugewiesen wird.

Bodenpersonal:

Das Abfertigen der Passagiere an den Hubschraubern ist durch ausreichendes Bodenpersonal sichergestellt.

Treibstoff – Betankung:

Verfügbarer Treibstoff: Jet A1

Die Betankung erfolgt ausschließlich über das Ground Team an der zugewiesenen Parkposition. **Hot Refuelling** ist an den Tankpositionen 1 – 3 möglich, soweit es in dem jeweiligen **Operation Manual** geregelt ist. Ansonsten findet die Betankung nur bei abgestelltem Triebwerk an den jeweiligen Parkpositionen statt. Die benötigte Treibstoffmenge ist beim Anmeldeformular bekannt zu geben.

Die An- und Abflugverfahren TRA RED BULL RING sind durch alle eingeteilten Hubschrauberpiloten im Vorfeld nachweislich zur Kenntnis zu nehmen. Mit Erteilung der Benutzungsbewilligung wird durch den Außenlandeplatzbetreiber Firma Wucher Helicopter GmbH ein Nachweisformular übermittelt, welches noch vor dem ersten Einflug in die TRA RED BULL RING an den Außenlandeplatzbetreiber unterzeichnet zu retournieren ist.



Wucher Helicopter GmbH
Hans-Wucher-Platz 1
6713 Ludesch, Austria
Tel.: +43 (0)55 50 38 80-0
Fax: +43 (0)55 50 38 80-306
helicopter@wucher.at
www.wucher.at



6. Regelungen am Außenlandegelände

Zur allgemeinen Sicherheit sind auf dem gesamten Außenlandegelände das Betreten, sowie der Aufenthalt nur der eingesetzten Bodencrew und Berechtigten gestattet.

Alle Passagiere werden vom Bodenpersonal von den Heliports 1 – 3 zu den Bus-Shuttles begleitet.

Bei luftfahrzeugtechnischen sowie kleineren medizinischen Problemen wenden Sie sich an den Flugbetriebsleiter (TRA RED BULL RING) („HELI OPERATIONS“), damit unverzüglich Hilfe für Sie angefordert werden kann.

Für Flüge nach dem Rennen wird darauf hingewiesen, dass nur dann ein reibungsloser Flugbetrieb gewährleistet werden kann, wenn die beteiligten Unternehmen erst dann ihre Luftfahrzeuge aus den Bereitstellungsräumen abrufen, wenn auch die Passagiere abflugbereit sind.



Wucher Helicopter GmbH
Hans-Wucher-Platz 1
6713 Ludesch, Austria
Tel.: +43 (0)55 50 38 80-0
Fax: +43 (0)55 50 38 80-306
helicopter@wucher.at
www.wucher.at



Informationen Außenlandegelände RED BULL RING

Außenlandegelände:	N 47°12'50'', E 14°45'36''
N:	N 47°14'01'', E 14°46'33''
A:	N 47°15'19'', E 14°44'53''
E:	N 47°13'25'', E 14°46'37''
W:	N 47°13'09'', E 14°43'57''
S:	N 47°12'45'', E 14°43'35''
Möderbrugg:	N 47°16'58'', E 14°28'51''
Pöls:	N 47°13'24'', E 14°35'39''
Unzmarkt:	N 47°12'22'', E 14°26'44''
Scheifling:	N 47°09'06'', E 14°24'45''
Neumarkt:	N 47°04'42'', E 14°25'28''
Obdachersattel:	N 47°02'42'', E 14°43'07''
Gaberl:	N 47°06'27'', E 14°54'58''
Fohnsdorf:	N 47°12'30'', E 14°40'40''
Arena:	N 47°11'04'', E 14°40'54''
Lind:	N 47°11'23'', E 14°47'05''
Weisskirchen:	N 47°09'23'', E 14°43'39''

Lage / ELEV: 2224 ft

Kennzeichnung: Windsack, Mobiler Tower

Untergrund: Wiese, Gehwege befestigt

Frequenzen: „ZELTWEG TWR“: 135,375 MHz

„HELI OPERATIONS“: 136,000 MHz

„WIEN INFORMATION“: 124,400 MHz

Fuel: Jet A1

Öffnungszeiten: Freitag: (30.06.2023) 0600 UTC – 1800 UTC

Samstag: (01.07.2023) 0600 UTC – 1800 UTC

Sonntag: (02.07.2023) 0600 UTC – 1900 UTC

Telefon Wucher Helicopter:

Herr Türtscher Thomas: +43 (0) 664 / 153 11 92

Zentrale: +43 (0) 55 50 / 38 80 Fax-DW 306



Wucher Helicopter GmbH
Hans-Wucher-Platz 1
6713 Ludesch, Austria
Tel.: +43 (0)55 50 38 80-0
Fax: +43 (0)55 50 38 80-306
helicopter@wucher.at
www.wucher.at



Ansuchen Benutzungsbewilligung des temporären Außenlandeplatzes für Hubschrauber RED BULL RING

Firmenanschrift / Name:	
Straße:	
Ort:	
Tel.:	

Type:	
Kennzeichen:	

Landungen:	
Anzahl Passagiere:	
Geplante Ankunftszeit:	
Geplante Abflugzeit:	
Treibstoffbestellung:	
Abstellplatz:	<input type="checkbox"/> JA <input type="checkbox"/> NEIN
Shuttlebetrieb:	<input type="checkbox"/> JA <input type="checkbox"/> NEIN
Shuttlerotationen:	

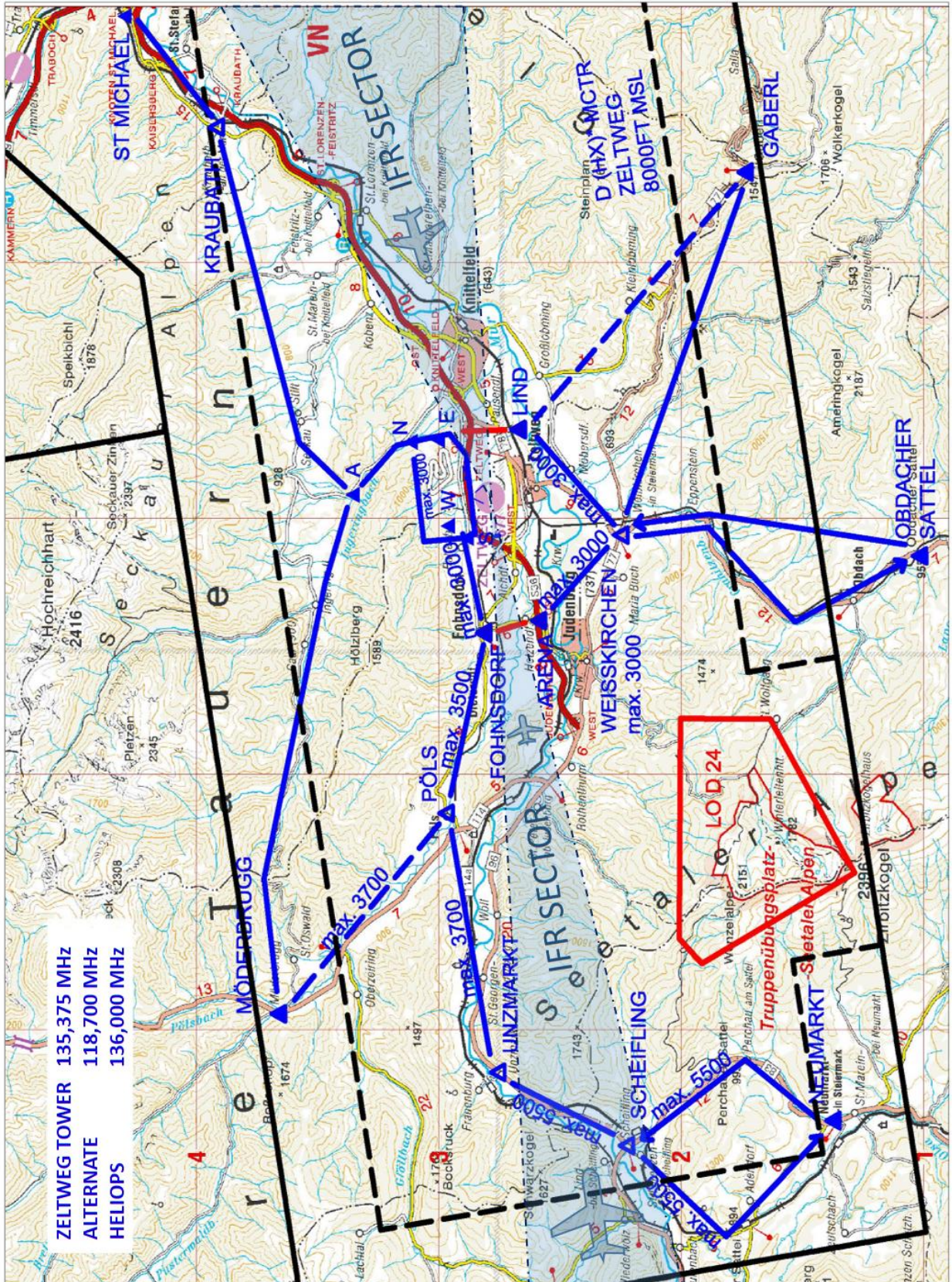
Datum: _____

Firmenmäßige Zeichnung _____

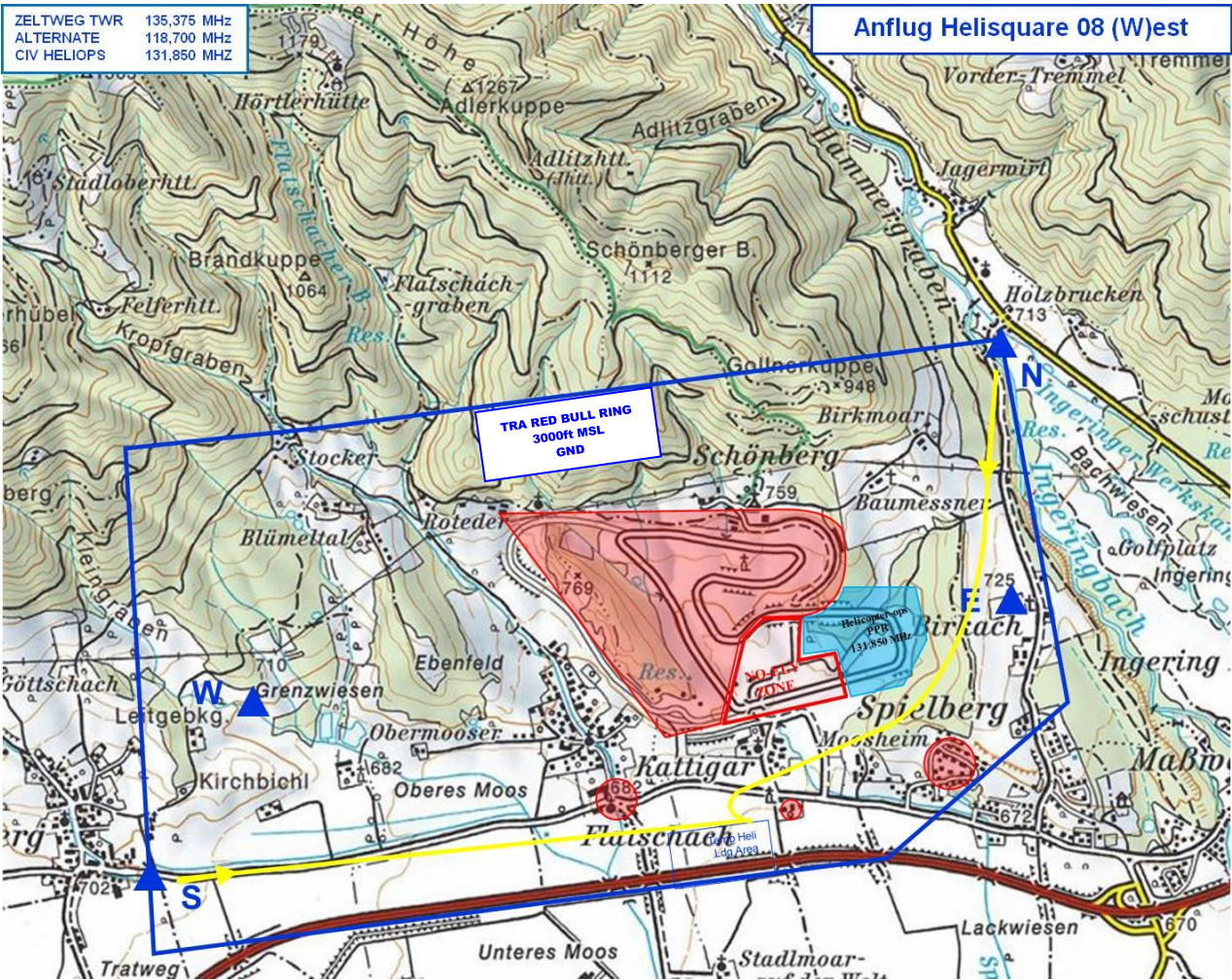



Wucher Helicopter GmbH
Hans-Wucher-Platz 1
6713 Ludesch, Austria
Tel.: +43 (0)55 50 38 80-0
Fax: +43 (0)55 50 38 80-306
helicopter@wucher.at
www.wucher.at





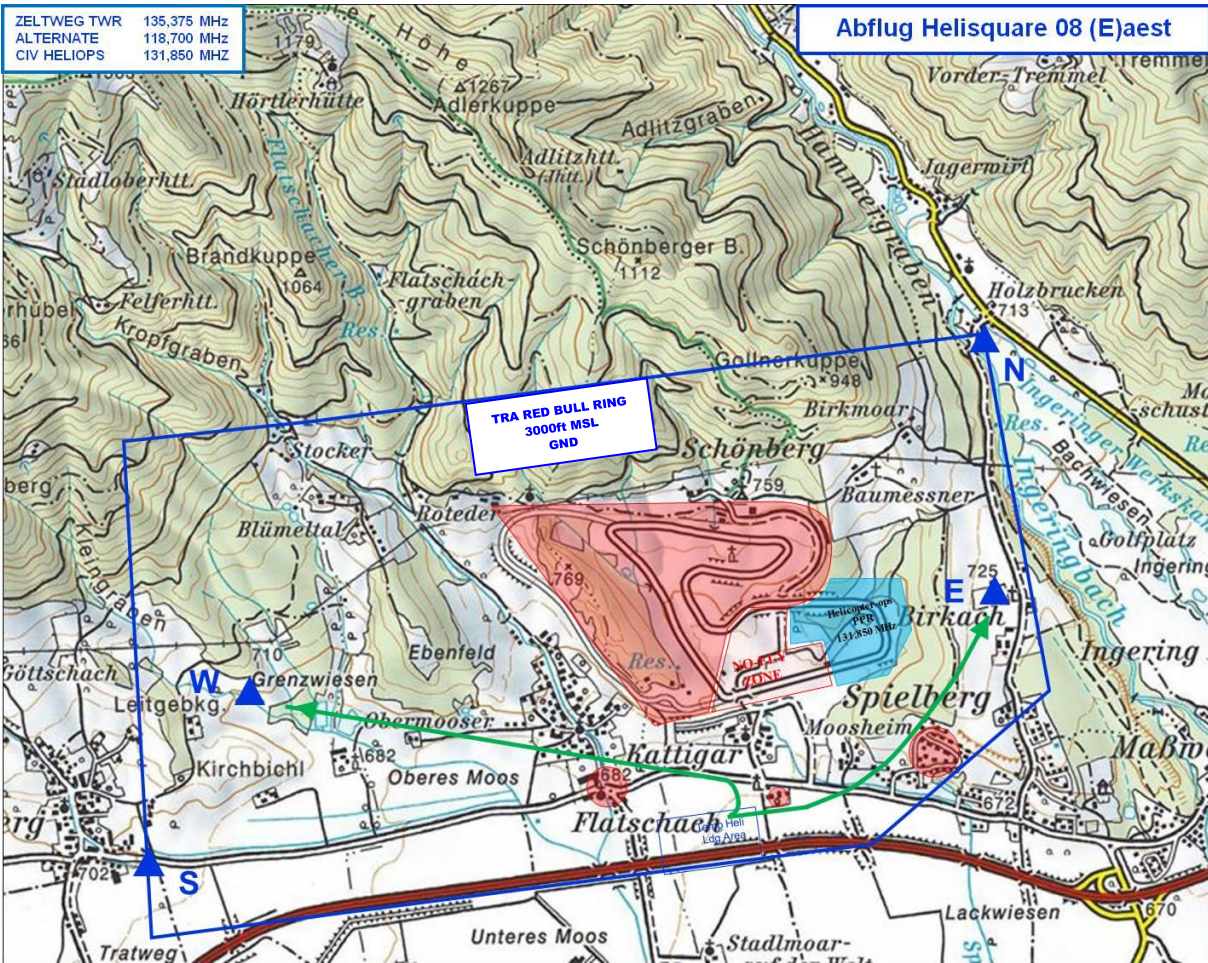
Wucher Helicopter GmbH
 Hans-Wucher-Platz 1
 6713 Ludesch, Austria
 Tel.: +43 (0)55 50 38 80-0
 Fax: +43 (0)55 50 38 80-306
 helicopter@wucher.at
 www.wucher.at



 Überflugsverbot



Wucher Helicopter GmbH
 Hans-Wucher-Platz 1
 6713 Ludesch, Austria
 Tel.: +43 (0)55 50 38 80-0
 Fax: +43 (0)55 50 38 80-306
 helicopter@wucher.at
 www.wucher.at



 Überflugsverbot

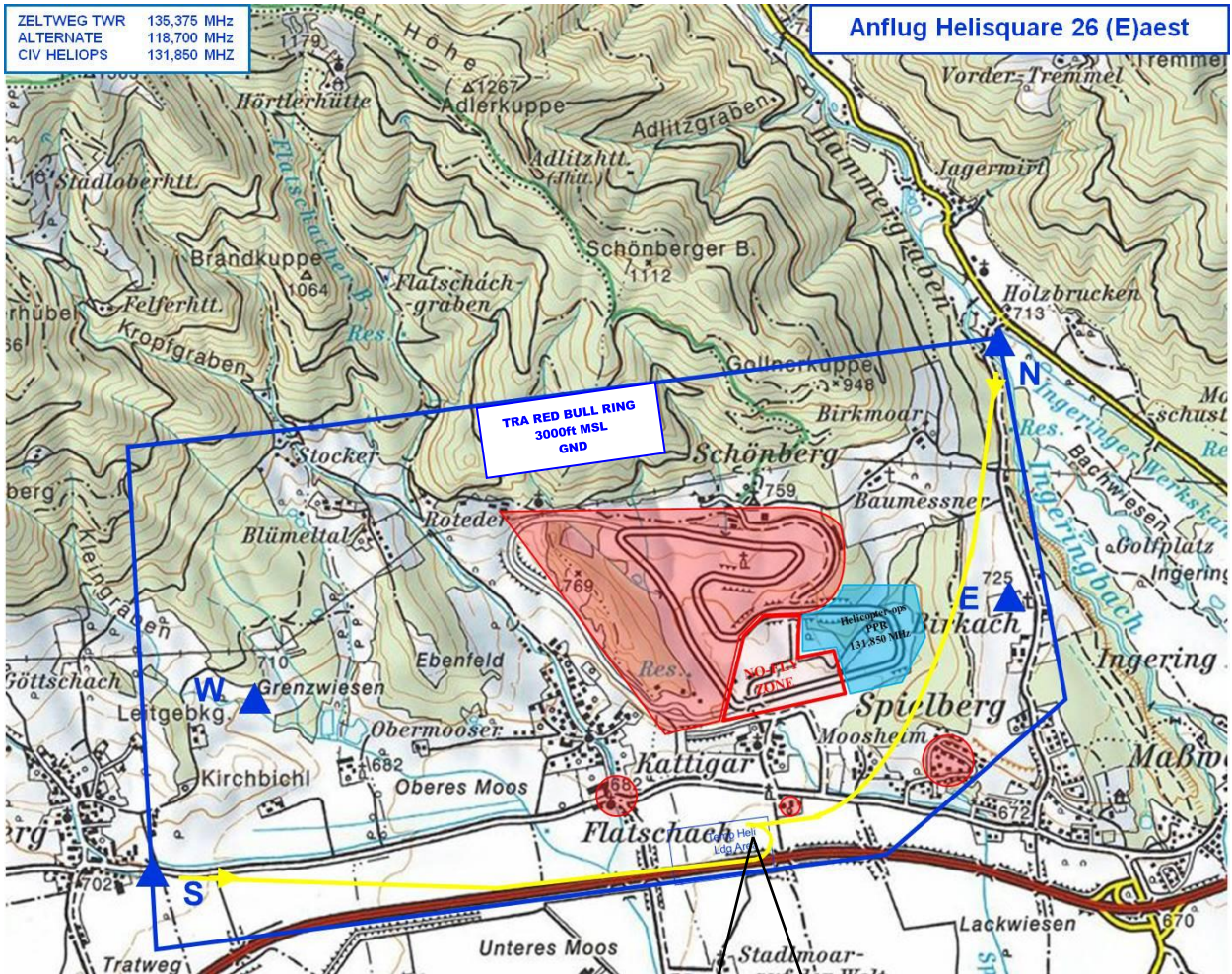


Wucher Helicopter GmbH
 Hans-Wucher-Platz 1
 6713 Ludesch, Austria
 Tel.: +43 (0)55 50 38 80-0
 Fax: +43 (0)55 50 38 80-306
 helicopter@wucher.at
 www.wucher.at

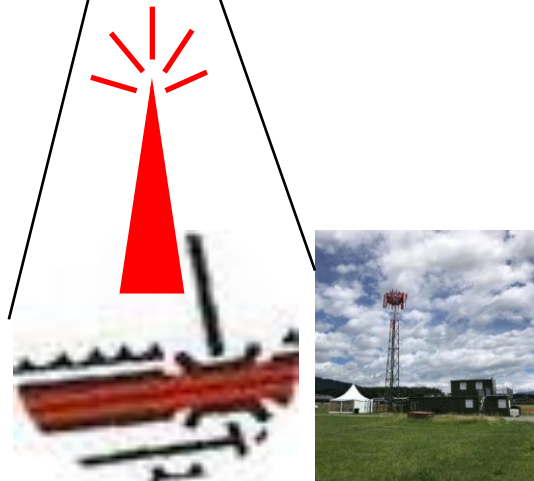


ZELTWEG TWR 135,375 MHz
 ALTERNATE 118,700 MHz
 CIV HELIOPS 131,850 MHz

Anflug Helisquare 26 (E)aest



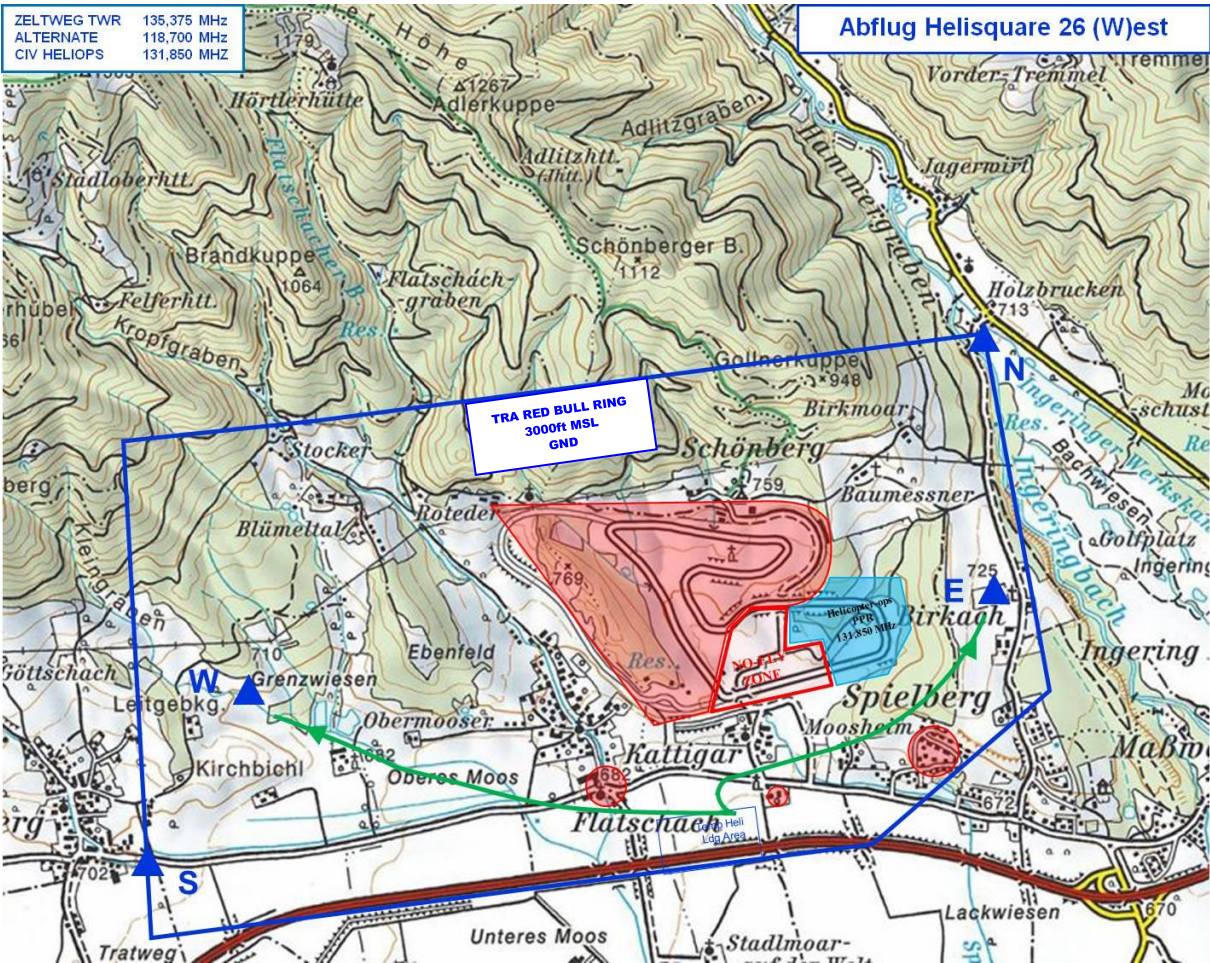
 Überflugsverbot



Beim Anflug aus „S“ zum Helisquare „26East“ ist der Sendemast im Osten zu umfliegen!



Wucher Helicopter GmbH
 Hans-Wucher-Platz 1
 6713 Ludesch, Austria
 Tel.: +43 (0)55 50 38 80-0
 Fax: +43 (0)55 50 38 80-306
 helicopter@wucher.at
 www.wucher.at

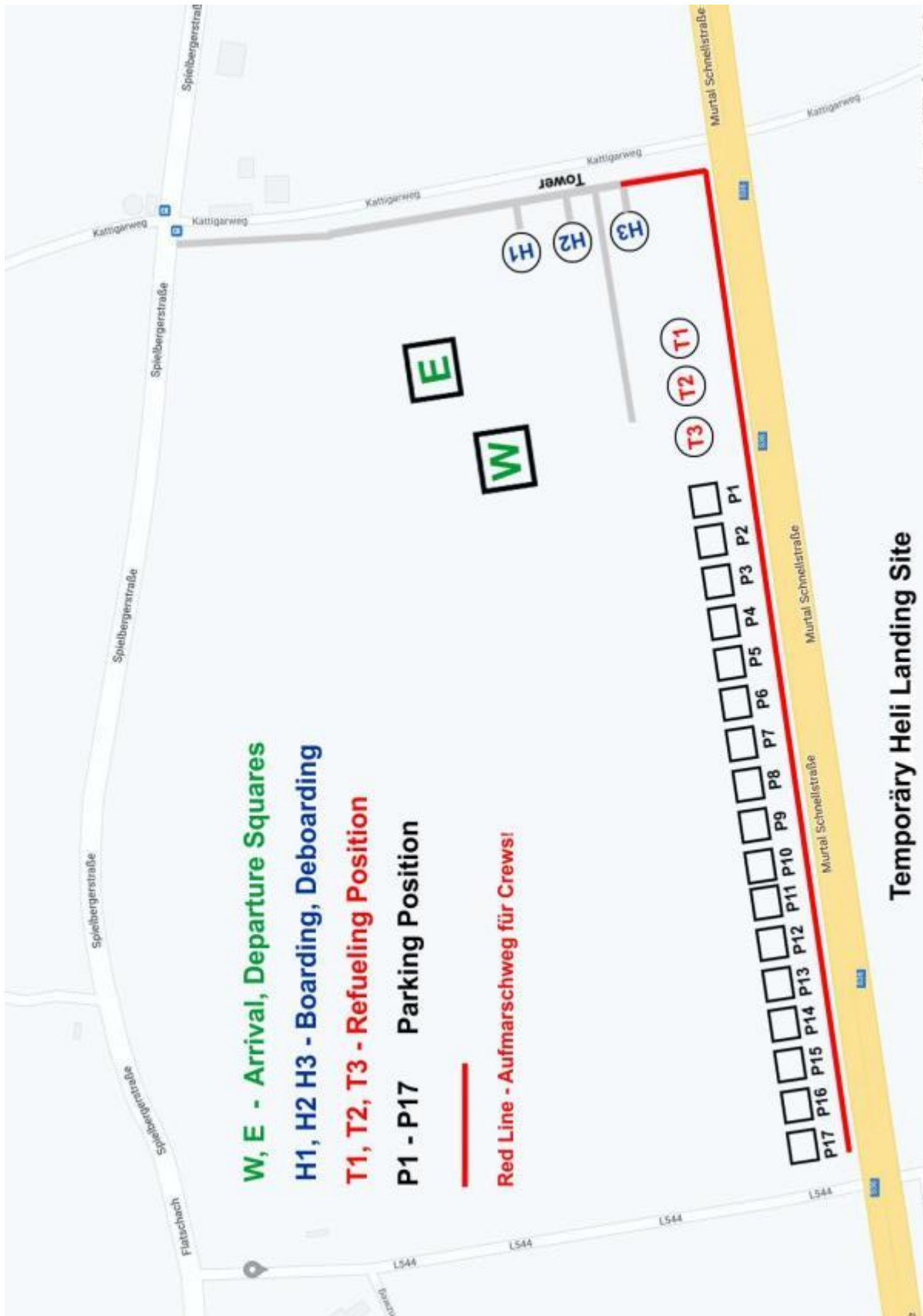


 Überflugsverbot



Wucher Helicopter GmbH
 Hans-Wucher-Platz 1
 6713 Ludesch, Austria
 Tel.: +43 (0)55 50 38 80-0
 Fax: +43 (0)55 50 38 80-306
 helicopter@wucher.at
 www.wucher.at





Temporary Heli Landing Site



Wucher Helicopter GmbH
 Hans-Wucher-Platz 1
 6713 Ludesch, Austria
 Tel.: +43 (0)55 50 38 80-0
 Fax: +43 (0)55 50 38 80-306
 helicopter@wucher.at
 www.wucher.at



Wucher Helicopter GmbH
Hans-Wucher-Platz 1
6713 Ludesch, Austria
Tel.: +43 (0)55 50 38 80-0
Fax: +43 (0)55 50 38 80-306
helicopter@wucher.at
www.wucher.at

